

## BAB III

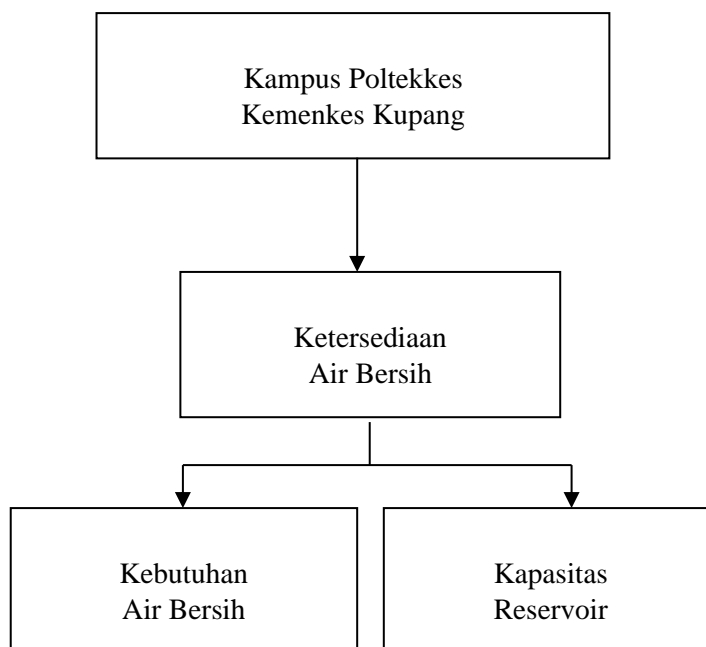
### METODE PENELITIAN

#### A. Jenis Dan Rancangan Penelitian

Jenis penelitian yang digunakan adalah penelitian deskriptif dengan menggunakan rancangan survei pada ketersediaan air bersih di kampus Poltekkes Kemenkes Kupang dengan jumlah 8 prodi.

#### B. Kerangka Konsep Penelitian

Kerangka konsep penelitian terlihat pada gambar berikut:



**Gambar1. Kerangka Konsep Penelitian**

#### C. Variabel Penelitian

Variabel dalam penelitian ini adalah

1. Kebutuhan Air Bersih
2. Kapasitas Reservoir

#### D. Definisi Operasional

Definisi operasional pada penelitian ini dapat dilihat pada tabel berikut:

**Tabel 1. Definisi Operasional**

No.	Variabel	Definisi Operasional	Kriteria	Skala	Alat Ukur
1.	Kebutuhan AirBersih	Volume air yang dibutuhkan per hari untuk mendukung kegiatan di kampus Poltekkes Kemenkes Kupang	<ul style="list-style-type: none"><li>• Memenuhi: 20 liter/orang</li><li>• Tidak Memenuhi: &lt;20 Liter/Orang (<i>Permenkes No.70 Tahun 2016</i>)</li></ul>	Nominal	<i>Checklist</i>
2.	Kapasitas Reservoir	Kapasitas bak penampungan untuk air bersih di kampus Poltekkes Kemenkes Kupang	<ul style="list-style-type: none"><li>• Memenuhi: Minimum 15% dari kebutuhan air maksimum per hari</li><li>• Tidak Memenuhi: &lt; 15% dari kebutuhan air maksimum per hari (<i>Standar Nasional Indonesia, 2011</i>)</li></ul>	Nominal	<i>Checklist</i>

### **E. Populasi dan Sampel**

Populasi dan sampel dalam penelitian ini dijadikan 1 sebagai objek yang diteliti yaitu ketersediaan air bersih yang ada di kampus Poltekkes Kemenkes Kupang dari 8 prodi tahun 2024.

### **A. Metode Pengumpulan Data**

Data yang dituangkan dalam penelitian ini adalah 2 macam data berdasarkan sumbernya yakni

## **1. Data Primer**

Data primer adalah data yang langsung dikumpulkan penulis berupa ketersediaan air bersih di kampus Poltekkes Kemenkes Kupang. Data dikumpulkan dengan menggunakan *checklist* dengan melakukan observasi.

## **2. Data Sekunder**

Data sekunder merupakan data yang didapat dari Kampus Poltekkes Kemenkes Kupang adalah gambaran umum lokasi.

## **3. Pelaksanaan Penelitian**

### **a. Tahap Persiapan**

- 1) Perurusan surat izin penelitian
- 2) Persiapan lokasi penelitian
- 3) Persiapan alat dan bahan dan prosedur kerja.

#### **a) Alat dan Bahan:**

- (1) Alat tulis
- (2) Formulir Checklist

#### **b) Prosedur Kerja**

- (1) Mengambil data jumlah pengguna air bersih di kampus Poltekkes Kemenkes Kupang.
- (2) Menghitung kebutuhan air bersih setiap pengguna dengan mengacu pada Permenkes 70 Tahun 2016 dengan perhitungan (jumlah pengguna air bersih x 20 liter/hari).
- (3) Bandingkan hasil perhitungan kebutuhan air bersih dan volume air bersih yang disuplay di kampus Poltekkes Kemenkes Kupang.
- (4) Selanjutnya diukur kapasitas air yang mampu ditampung pada reservoir di kampus Poltekkes Kemenkes Kupang.

- (5) Hasil pengukuran kapasitas reservoir dibandingkan dengan acuan peraturan Standar Nasional Indonesia (SNI), 2011 dimana kapasitas reservoir perlu memenuhi minimum 15% dari jumlah maksimum kebutuhan air bersih per hari.
- (6) Setelah dilakukan perhitungan hasil data dibandingkan dengan kriteria dan dicatat pada checklist.
- (7) Setelah semua data telah terkumpul dilakukan pengolahan data dengan metode deskriptif.
- (8) Memasukkan hasil penelitian pada Karya Tulis Ilmiah (KTI) untuk dipresentasikan.

## **B. Pengolahan Data**

Pengolahan data dengan cara data yang telah terkumpul dari hasil *checklist* dan perhitungan di lapangan diolah dengan menggunakan metode deskriptif dan hasilnya disajikan dalam bentuk tabel.

## **C. Analisis Data**

Analisa data yang dikumpulkan disajikan dalam bentuk tabel dan dinarasi secara deskriptif untuk mendapat gambaran ketersediaan air bersih di kampus Poltekkes Kemenkes Kupang dari 8 prodi.